

Deutschland vor der Wahl

Was die Bevölkerung von der Politik erwartet

Infografiken

April 2017



Studiensteckbrief

Deutschland vor der Wahl



Befragungsgebiet
Bundesrepublik
Deutschland



Grundgesamtheit
Bevölkerung ab
18 Jahren



Stichprobengröße
1.044 Interviews



Auswahlverfahren
Zufallsstichprobe



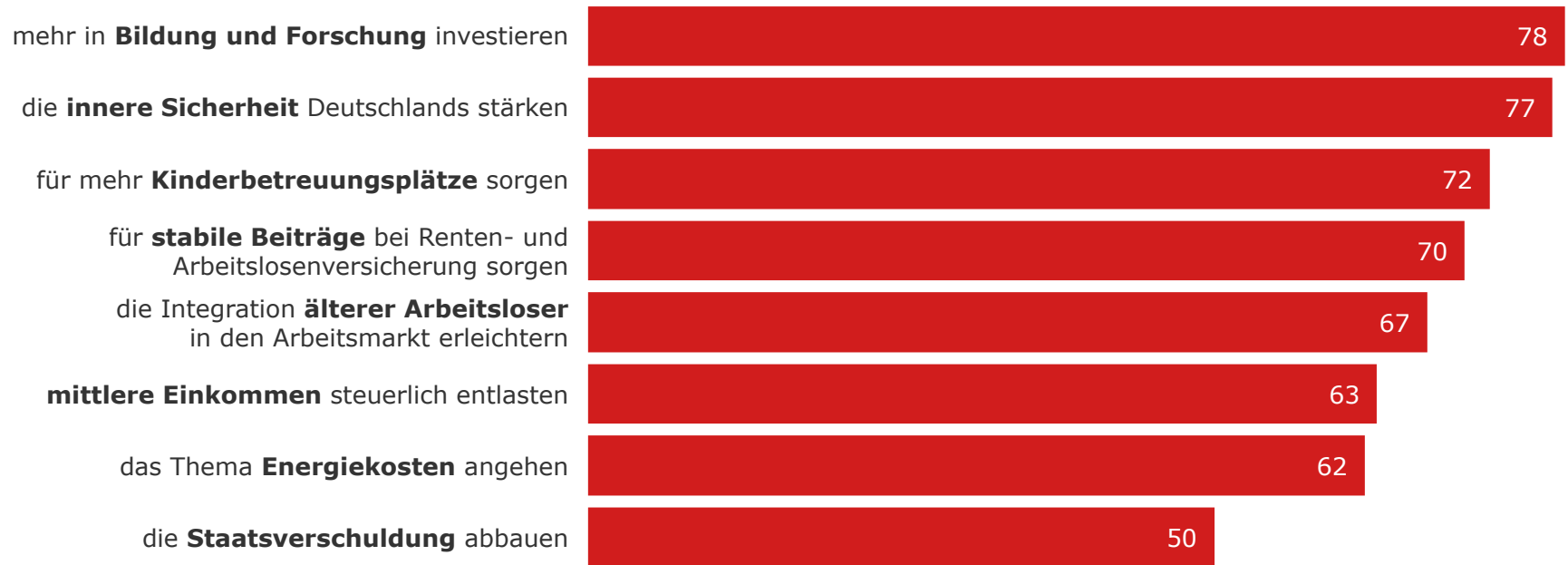
Methode
Telefonische Interviews
(CATI Dual Frame)



Erhebungszeitraum
16. März bis 20. April 2017

Methodischer Hinweis: Da die dargestellten Anteilswerte auf ganze Zahlen gerundet sind, kann es vorkommen, dass sie sich nicht zu 100 Prozent aufsummieren. Aus demselben Grund können durch Addition zusammengefasste Kategorien (z.B. „Top-Two-Werte“ wie: „sehr zufrieden“ + „eher zufrieden“) von der Summe der dargestellten Einzelkategorien abweichen. Bei Fragen mit mehreren möglichen Antwortoptionen können die aufaddierten Nennungen 100 Prozent überschreiten.

Die nächste Bundesregierung sollte...

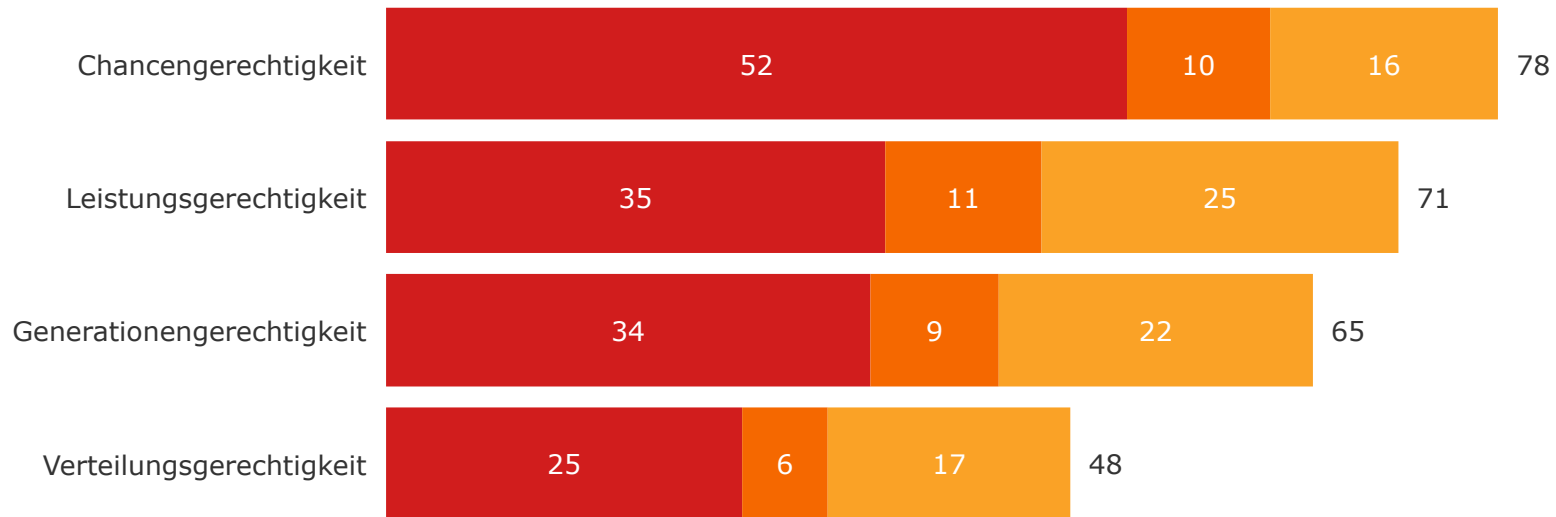


Darstellung: Anteile „wichtig“ in Prozent (Anteilssumme der Werte 8 - 10 auf einer Skala von 0 „überhaupt nicht wichtig“ bis 10 „sehr wichtig“)

Frage: Im Herbst sind ja Bundestagswahlen. Wie wichtig finden Sie es, dass die Bundesregierung die folgenden politischen Maßnahmen bzw. Themen angeht?

Gerechtigkeit

Besonders wichtig ist den meisten Chancengerechtigkeit



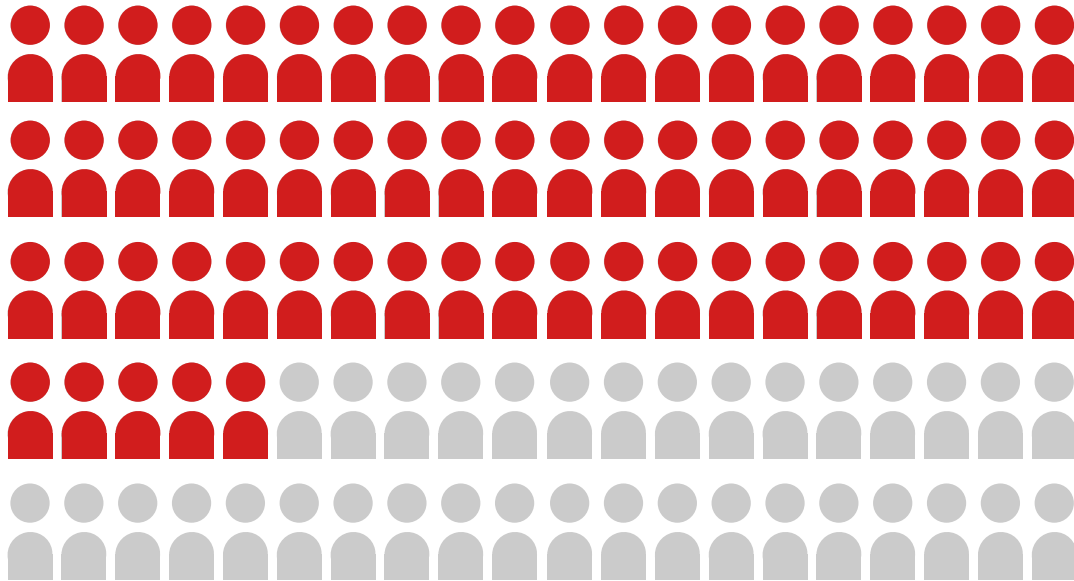
Antwortskala von 0 „überhaupt nicht wichtig“ bis 10 „sehr wichtig“

■ Skalenwert 10 (sehr wichtig) ■ Skalenwert 9 ■ Skalenwert 8

Darstellung: Angaben in Prozent (Skala von 0 „überhaupt nicht wichtig“ bis 10 „sehr wichtig“)

Frage: Wie wichtig ist Ihnen ...?

Rente: Generationengerechtigkeit



65%

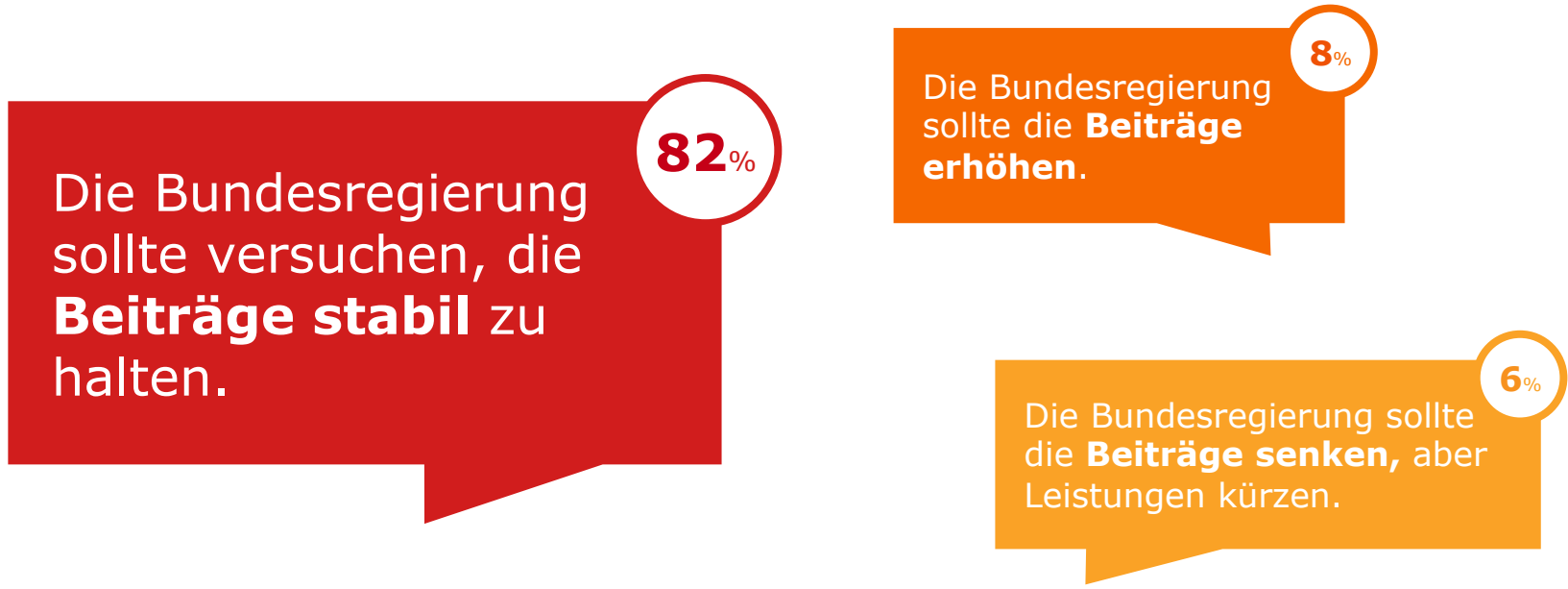
der Deutschen ist wichtig, dass die **jüngere Generation** nicht auf Kosten der **älteren Generation** lebt und umgekehrt.

Darstellung: Anteile „wichtig“ in Prozent (Anteilssumme der Werte 8 - 10 auf einer Skala von 0 „überhaupt nicht wichtig“ bis 10 „sehr wichtig“)

Frage: Wie wichtig ist Ihnen Generationengerechtigkeit, also dass die jüngere Generation nicht auf Kosten der älteren Generation lebt und umgekehrt?

Sozialversicherungspolitik

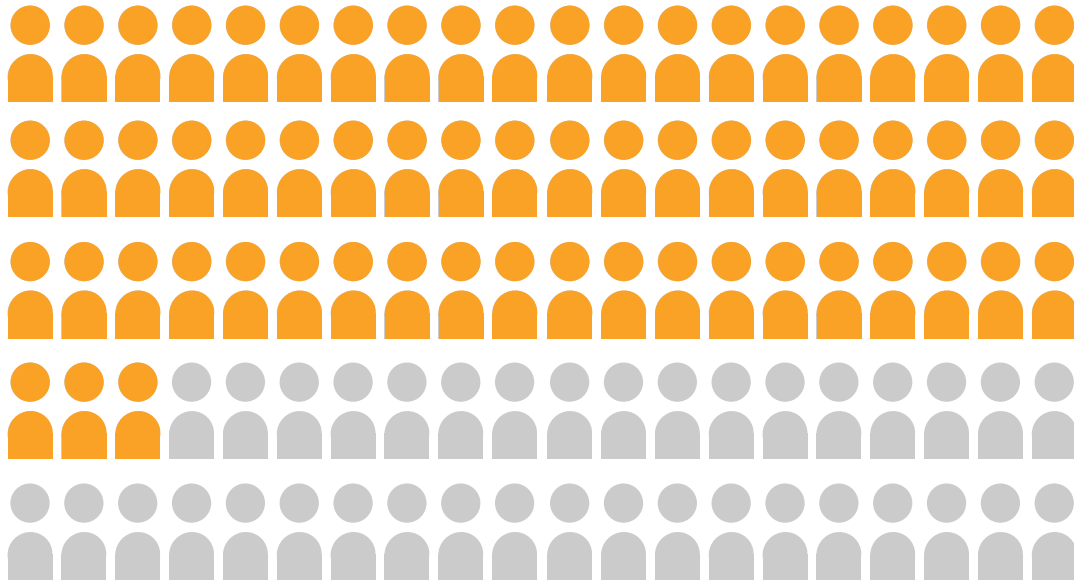
Acht von zehn Bundesbürgern plädieren für möglichst stabile Sozialversicherungsbeiträge



Darstellung: Angaben in Prozent; zu 100% fehlend: weiß nicht, keine Angabe

Frage: In den kommenden Jahren wird der finanzielle Druck auf die Sozialversicherung weiter steigen. Was sollte die Bundesregierung Ihrer Meinung nach tun?

Steuerpolitik



63%

der Deutschen ist wichtig, dass die nächste Bundesregierung **mittlere Einkommen steuerlich entlastet**

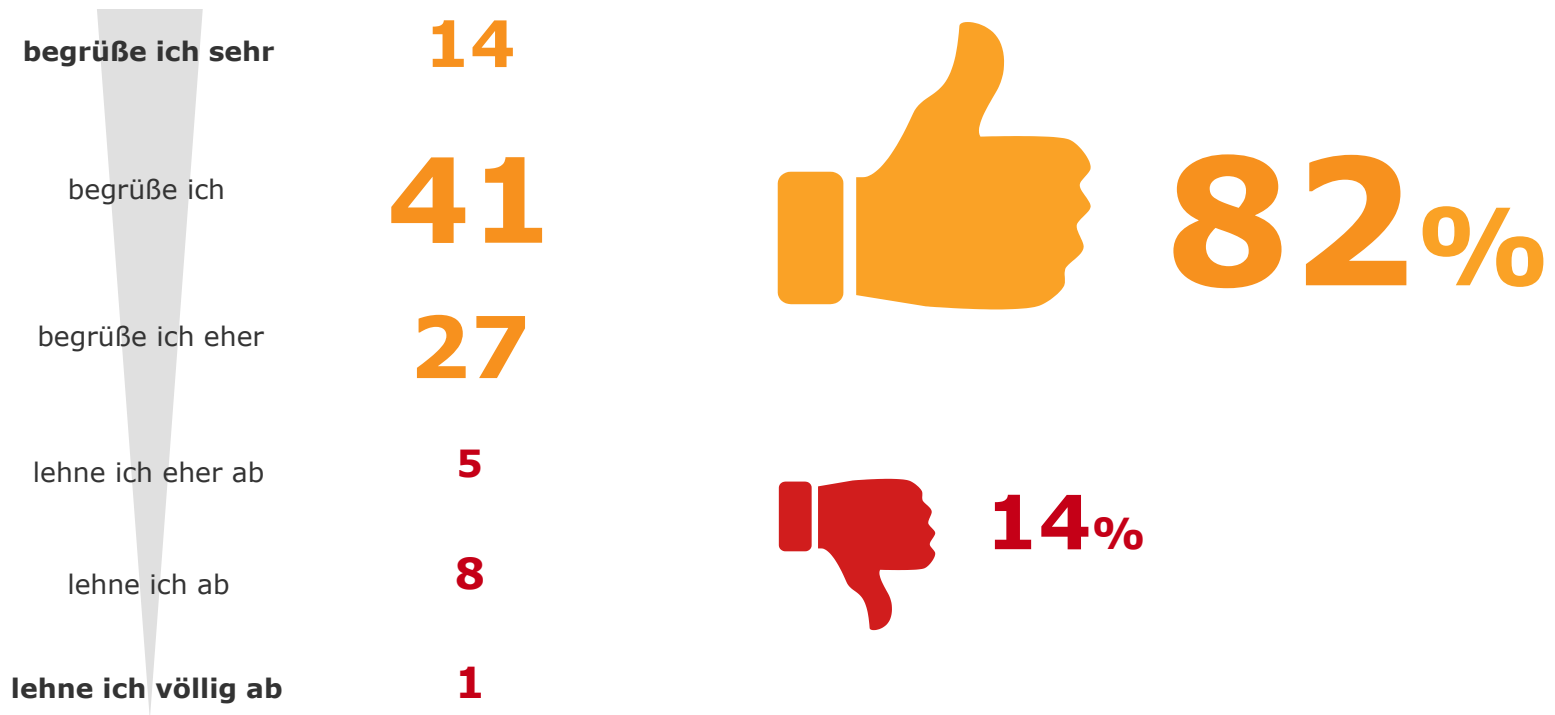
Darstellung: Anteile „wichtig“ in Prozent (Anteilssumme der Werte 8 - 10 auf einer Skala von 0 „überhaupt nicht wichtig“ bis 10 „sehr wichtig“)

Frage: Im Herbst sind ja Bundestagswahlen. Wie wichtig finden Sie es, dass die Bundesregierung die folgenden politischen Maßnahmen bzw. Themen angeht?

Hier: *Steuerliche Entlastung von mittleren Einkommen*

Haushalt

Die überwiegende Mehrheit befürwortet einen Schuldenabbauplan



Darstellung: Angaben in Prozent; zu 100 Prozent fehlend: weiß nicht, keine Angabe

Frage: Wie würden Sie einen Schuldenabbau-Plan für den Bund bewerten, der vorgibt, wie der Staat in den kommenden Jahren seine Schulden abbauen soll?

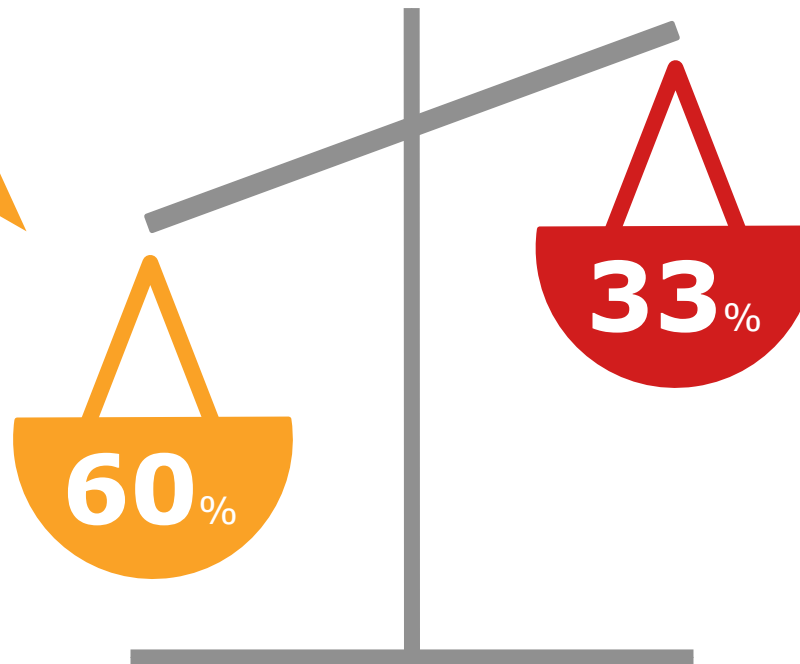
Arbeitsmarkt: Frühverrentung

Die Mehrheit fordert: Ältere in Arbeit statt Frühverrentung

64%

Besonders starke
Zustimmung unter
Bürgern ab 40 Jahren

Einsatz der Politik,
dass ältere Arbeitslose
leichter einen **neuen
Arbeitsplatz finden**



**Frühverrentungs-
möglichkeiten**
ausweiten

Darstellung: Angaben in Prozent; zu 100 Prozent fehlend: nichts davon, weiß nicht, keine Angabe

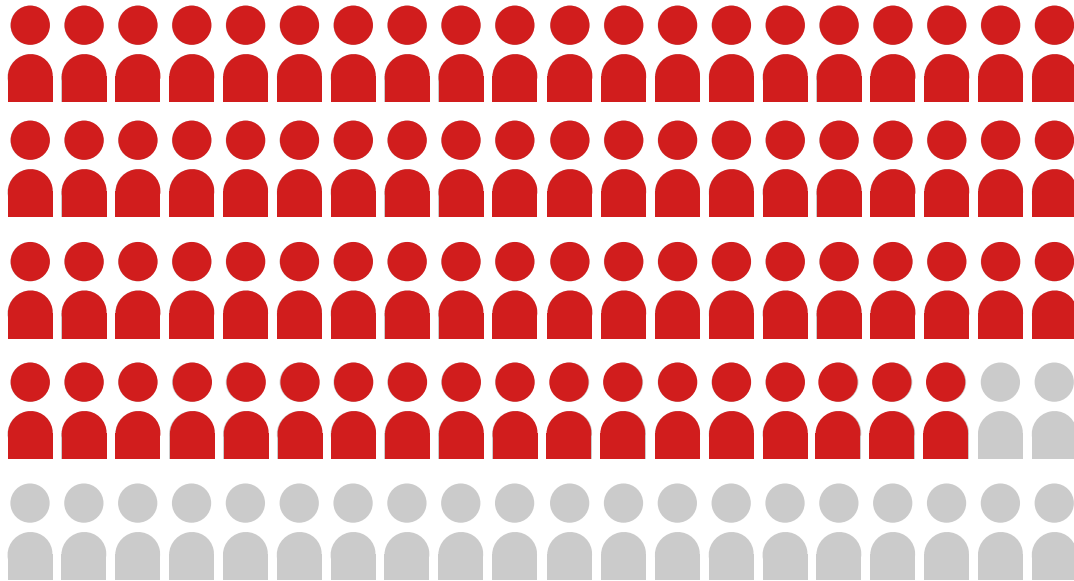
Frage: Was sollte die Bundesregierung Ihrer Meinung nach für ältere Arbeitslose in erster Linie tun? Sich dafür einsetzen, dass ältere Arbeitslose leichter einen neuen Arbeitsplatz finden, oder die „Frühverrentungsmöglichkeiten“ ausweiten?

KANTAR EMNID

Deutschland vor der Wahl
April 2017

INITIATIVE
**NEUE SOZIALE
MARKTWIRTSCHAFT**

Bildung: Chancengerechtigkeit



78%

der Deutschen ist wichtig, dass jeder, unabhängig seiner sozialen Herkunft, seiner Abstammung oder seines Geschlechts, die **gleichen Chancen bei Bildung und im Beruf** bekommt

Darstellung: Anteile „wichtig“ in Prozent (Anteilssumme der Werte 8 - 10 auf einer Skala von 0 „überhaupt nicht wichtig“ bis 10 „sehr wichtig“)

Frage: Wie wichtig ist Ihnen Chancengerechtigkeit, also dass jeder, unabhängig seiner sozialen Herkunft, seiner Abstammung oder seines Geschlechts, die gleichen Chancen bei Bildung und im Beruf bekommt?